

IUT DE SAINT-NAZAIRE

Accueil dans chaque département

Plan E
58 rue Michel Ange
Saint-Nazaire

9h à 12h30
13h30 à 17h30

Présentation générale des formations à l'IUT

Amphi C
- Sylvie Marteau

10h et 14h

Visites des salles et des équipements

Diplômes universitaires de technologie (DUT)
Rencontres avec les enseignants et les étudiants

Génie chimique - génie des procédés

Génie civil - construction durable

Génie industriel et maintenance

Gestion logistique et transport

Mesures physiques

Techniques de commercialisation

Stand d'accueil
dans le hall d'entrée

9h à 12h30

13h30 à 17h30

Licences professionnelles

Conception et contrôle des procédés

Gestion des achats et des approvisionnements

Logistique et transports internationaux

**Maintenance et technologie: Organisation
de la maintenance**

**Métiers de l'industrie: Industrie navale et
maritime / Industrie aéronautique**

**Métiers de l'instrumentation, de la mesure
et du contrôle qualité**

**Métiers du BTP: Bâtiment et construction /
travaux publics**

Nautisme et métiers de la plaisance

Technico-commercial

Stand d'accueil
dans le hall d'entrée

9h à 12h30

13h30 à 17h30



Apprentissage et contrats de professionnalisation

■ Centre de documentation de l'IUT

Accueil - **OUVERT UNIQUEMENT LE MERCREDI**

Bât. 8 - Plan E

9h à 17h

POLYTECH NANTES - ÉCOLE D'INGÉNIEURS

Accueil
au Centre universitaire Gavy-Océanis

Bât. 19 - Plan E
Hall d'entrée
Bd de l'université
Saint-Nazaire

de 9h30 à 16h

Informations sur les admissions (accès après un bac, bac+1, bac+2, bac+4)

Présentation des formations d'ingénieur dispensées
sur le campus de Saint-Nazaire :

Contrôle commande des systèmes électriques - *en apprentissage*

Énergie électrique

Génie civil

de 9h30 à 16h

Génie des procédés et bio-procédés

Maîtrise des énergies - *en apprentissage*

Rencontres avec les enseignants et les élèves-ingénieurs

Conférences et visites.

SCIENCES ET TECHNIQUES

Accueil
au Centre universitaire Gavy-Océanis

Bât. 19 - Plan E
Hall d'entrée
Bd de l'université
Saint-Nazaire

de 9h30 à 16h

Présentation des formations de Génie civil
de la Faculté des sciences et des techniques

Licence [L1-L2-L3] **Sciences pour l'ingénieur (SPI)**

Parcours: Génie civil

Licence professionnelle

Gestion de travaux, encadrement de chantier et construction durable

de 9h30 à 16h

Master 1 et Master 2 Génie Civil

Conception et réalisation des bâtiments (CRB)

Parcours: Travaux publics et maritimes (TPM)

Parcours: Travaux publics et maintenance (TPMT)

Rencontre avec les enseignants et les étudiants de Master et Licence.
Visites.

■ Bibliothèque universitaire — BU Saint-Nazaire

Accueil
Visites guidées par petits groupes

Bât de la BU
Bât. 19 - Plan E

9h30 à 16h

GRILLES DES CONFÉRENCES DU 1^{er} FÉVRIER À NANTES



Les conférences de Saint-Nazaire et La Roche-sur-Yon du 8 février sont présentées dans les programmes de chaque pôle universitaire (p. 20 à 23).

⚠ ATTENTION, ce programme est susceptible d'évoluer.

Consultez le site web de chaque UFR/Facultés, écoles, instituts que vous souhaitez visiter pour obtenir des informations à jour sur www.univ-nantes.fr

	Intitulés conférences	Page	Composantes	Campus	Sites - Salles - Amphi - Etages	Plan
De 9h à 17h	CAFÉ DES PARENTS	p.6	Orientation Vie des campus	Censive - Terre	Cafet' Stéphane Hessel	C - n° 3
9h <i>Toutes les 10 à 20 min jusqu'à 16h30</i>	DUT : qu'est-ce que c'est ? 30 min pour tout comprendre sur l'IUT de Nantes et le DUT	p.21	IUT de Nantes	La Fleuriaye (Carquefou)	Amphi	D - n° 1
9h	Gestion des entreprises et administrations (GEA) Qu'est-ce que le DUT GEA ?	p.20	IUT de Nantes	Centre-ville	Site Joffre	A - n° 15 à 17
9h	Langues et cultures étrangères Présentation de la faculté des langues et cultures étrangères (FLCE) et du semestre de spécialisation progressive en Licence 1	p.13	Faculté des langues et cultures étrangères FLCE	Censive - Terre	Amphi 405	C - n° 8
9h	Psychologie Présentation de la licence et de la faculté	p.14	Faculté de psychologie	Censive - Terre	Bât Nouveau Terre - Amphi D	C - n° 3
9h	Santé - TUTORAT Présentation de la première année des études en santé	p.10	Faculté de médecine	Centre-ville	Amphi Kernéis 1 rue Bias	A - n° 3
9h15	Sciences Étudier en licence scientifique	p.11	Faculté des sciences et des techniques	Lombarderie	Bât 1 - Amphi B	B - n° 1
9h15	Sciences et techniques des activités physiques et sportives Présentation de l'UFR STAPS, de l'offre de formation et les conditions d'admission	p.18	UFR Staps	Censive - Terre	Amphi 250	C - n° 19
9h30	DUT Quel DUT choisir ? Choisir sa spécialité de DUT en identifiant ses centres d'intérêt	p.21	IUT de Nantes	La Fleuriaye (Carquefou)	Amphi	D - n° 1
9h30	Informatique Filières informatiques, quel DUT choisir ? INFO-GEII-R&T-MMI-STID*?	p.20	IUT de Nantes	Centre-ville	Site Joffre	A - n° 15 à 17
9h30	Informatique Qu'est-ce que le DUT informatique ?	p.20	IUT de Nantes	Centre-ville	Site Joffre	A - n° 15 à 17

	Intitulés conférences	Page	Composantes	Campus	Sites - Salles - Amphi - Étages	Plan
9h30	Lettres et langages Présentation générale des licences	p.15	UFR lettres et langages	Censive - Tertre	Bât Censive Amphi 2	C - n° 12
9h30	Professeur collègue ou lycée Présentation du master MEEF* 2 nd degré pour devenir professeur de collège ou de lycée	p.12	INSPÉ - Institut national supérieur du professorat et de l'éducation	Censive - Tertre	Amphi	C - n° 21
9h40	Gestion des entreprises et administrations (GEA) Qu'est-ce que le DUT GEA ?	p.20	IUT de Nantes	Centre-ville	Site Joffre	A - n° 15 à 17
9h45	Droit Découverte Licence de Droit : Attendus et organisation des études	p.16	Faculté de droit et des sciences politiques	Censive - Tertre	Amphi D	C - n° 7
9h50	Langues, littératures, civilisations étrangères et régionales (LLCER) Présentation générale de la filière	p.13	Faculté des langues et cultures étrangères FLCE	Censive - Tertre	Amphi 405	C - n° 8
10h	Comprendre l'offre de formation Présentation décalée de l'offre de formation avec BRIC	p.6	Service universitaire d'information et d'orientation	Censive - Tertre	Cafet' Stéphane Hessel	C - n° 3
10h	Géographie et aménagement Présentation de la licence	p.14	IGARUN Institut de géographie et d'aménagement	Censive - Tertre	Bât Nouveau Tertre - Amphi E	C - n° 3
10h	Histoire de l'art et archéologie Présentation de la licence	p.14	UFR d'histoire, histoire de l'art et archéologie	Censive - Tertre	Bât Nouveau Tertre - Amphi B	C - n° 3
10h	IAE Nantes - Économie & Management Présentation générale	p.17	IAE Nantes - Économie & Management	Censive - Tertre	Bât Erdre Amphi Graslin	C - n° 9
10h	Lettres et langages Présentation des licences par départements : Lettres • Philosophie • Information communication	p.13	UFR lettres et langages	Censive - Tertre	Bât Censive Fléchage sur site	C - n° 12
10h	Orthophonie Présentation des études	p.10	Faculté de médecine	Centre-ville	Amphi 9 1 rue Gaston Veil	A - n° 2
10h	Professeur des écoles Présentation du master MEEF* 1 ^{er} degré pour devenir professeur des écoles	p.12	INSPÉ - Institut national supérieur du professorat et de l'éducation	Censive - Tertre	Amphithéâtre	C - n° 21
10h	Vie étudiante Préparer sa future vie étudiante : logement, dossier social-bourses, transports, sécurité sociale	p.8	Direction de la vie étudiante Crous	Censive - Tertre	Bât Censive Amphi 3	C - n° 12
10h	Sciences Étudier en licence scientifique	p.11	Faculté des sciences et des techniques	Lombarderie	Bât 1 - Amphi C	B - n° 1
10h15	Sciences et techniques des activités physiques et sportives - Parcours Staps Kinésithérapie Présentation de la Licence 1 ^{re} année en STAPS permettant d'accéder aux études en kinésithérapie à l'IFM3R*	p.18	UFR Staps	Censive - Tertre	Amphi 300	C - n° 19

	Intitulés conférences	Page	Composantes	Campus	Sites - Salles - Amphi - Étages	Plan
10h20	Gestion des entreprises et administrations (GEA) Qu'est-ce que le DUT GEA ?	p.20	IUT de Nantes	Centre-ville	Site Joffre	A - n° 15 à 17
10h30	Conseiller principal d'éducation Présentation du master MEEF* encadrement éducatif pour devenir conseiller principal d'éducation	p.12	INSPÉ - Institut national supérieur du professorat et de l'éducation	Censive - Tertre	Salle 110	C - n° 21
10h30	IAE Nantes - Économie & Management Présentation générale	p.17	IAE Nantes - Économie & Management	Censive - Tertre	Bât Erdre Amphi Say	C - n° 9
10h30	Informatique Qu'est-ce que le DUT informatique ?	p.20	IUT de Nantes	Centre-ville	Site Joffre	A - n° 15 à 17
10h30	Langues et cultures étrangères Présentation de la faculté des langues et cultures étrangères (FLCE) et du semestre de spécialisation progressive en Licence 1	p.13	Faculté des langues et cultures étrangères FLCE	Censive - Tertre	Amphi 405	C - n° 8
10h30	Métiers de l'adaptation scolaire en situation de handicap Présentation du master MEEF* Métiers de l'adaptation scolaire et de la scolarisation des élèves en situation de handicap	p.12	INSPÉ - Institut national supérieur du professorat et de l'éducation	Censive - Tertre	Salle 3	C - n° 21
10h30	Professeur collège ou lycée Présentation du master MEEF* 2 nd degré pour devenir professeur de collège ou de lycée	p.12	INSPÉ - Institut national supérieur du professorat et de l'éducation	Censive - Tertre	Amphi	C - n° 21
10h30	Psychologie Présentation de la licence et de la faculté	p.14	Faculté de psychologie	Tertre	Bât Nouveau Tertre - Amphi D	C - n° 3
10h30	Sciences du médicament et des produits de santé Présentation du master Parcours et débouchés	p.10	Faculté de pharmacie	Centre-ville	Salles 51 et 52 9 rue Bias	A - n° 4
10h30	Sociologie Présentation des études en sociologie	p.14	Faculté de sociologie	Censive - Tertre	Bât Nouveau Tertre - Amphi A	C - n° 3
10h45	Droit - Filières internationales Licence Droit Parcours-Europe Double licence Droit-LEA Licence Droit parcours Franco-allemand	p.16	Faculté de droit et des sciences politiques	Censive - Tertre	Amphi D	C - n° 7
10h45	Géographie et aménagement Présentation des masters Géographie, aménagement, environnement, développement et Urbanisme et aménagement	p.14	IGARUN Institut de géographie et d'aménagement	Censive - Tertre	Bât Nouveau Tertre - Amphi E	C - n° 3
10h45	Sciences Étudier en licence scientifique	p.11	Faculté des sciences et des techniques	Lombarderie	Bât 1 - Amphi B	B - n° 1
11h	Comprendre l'offre de formation Présentation décalée de l'offre de formation avec BRIC	p.6	Service universitaire d'information et d'orientation	Censive - Tertre	Cafet' Stéphane Hessel	C - n° 3

	Intitulés conférences	Page	Composantes	Campus	Sites - Salles - Amphi - Étages	Plan
11h	DUT Quel DUT choisir ? Choisir sa spécialité de DUT en identifiant ses centres d'intérêt	p.21	IUT de Nantes	La Fleuriaye (Carquefou)	Amphi	D - n° 1
11h	Gestion des entreprises et administrations (GEA) Qu'est-ce que le DUT GEA ?	p.20	IUT de Nantes	Centre-ville	Site Joffre	A - n° 15 à 17
11h	Histoire Présentation de la licence	p.14	UFR d'histoire, histoire de l'art et archéologie	Censive - Tertre	Bât Nouveau Tertre - Amphi B	C - n° 3
11h	IAE Nantes - Économie & Management Présentation générale	p.17	IAE Nantes - Économie & Management	Censive - Tertre	Bât Erdre Amphi Savary	C - n° 9
11h	Kinésithérapie Informations spécifiques sur les études et sur les métiers	p.10	Faculté de médecine	Centre-ville	Amphi 7 1 rue Gaston Veil	A - n° 2
11h	Langues étrangères appliquées (LEA) Présentation générale de la filière	p.13	Faculté des langues et cultures étrangères FLCE	Censive - Tertre	Amphi 414	C - n° 8
11h	Médecine Informations spécifiques sur les études et sur les métiers	p.10	Faculté de médecine	Centre-ville	Amphi Kernéis 1 rue Bias	A - n° 3
11h	Odontologie Informations spécifiques sur les études et sur les métiers	p.10	Faculté d'odontologie	Centre-ville	Amphi Ricordeau 1 place Alexis Ricordeau	A - n° 5
11h	Organiser et manager Quel DUT choisir ? GEA - QLIO - TC - GLT* ?	p.20	IUT de Nantes	Centre-ville	Site Joffre	A - n° 15 à 17
11h	Orthoptie Présentation des études	p.10	Faculté de médecine	Centre-ville	Amphi 1 1 rue Gaston Veil	A - n° 2
11h	Pharmacie Informations spécifiques sur les études et sur les métiers	p.10	Faculté de pharmacie	Centre-ville	Amphi 400 9 rue Bias	A - n° 4
11h	Professeur des écoles Présentation du master MEEF* 1 ^{er} degré pour devenir professeur des écoles	p.12	INSPÉ - Institut national supérieur du professorat et de l'éducation	Censive - Tertre	Amphithéâtre	C - n° 21
11h	Sage-femme Informations spécifiques sur les études et sur les métiers École de Sages-femmes	p.10	Faculté de médecine Hôpital mère enfant	Centre-ville	Amphithéâtre Paul Lemoine 38 bd Jean Monnet	A - n° 7
11h	Sciences Et si on parlait projet professionnel ?	p.11	Faculté des sciences et des techniques	Lombarderie	Bât 26 Amphi 111	B - n° 26
11h	Sciences et techniques des activités physiques et sportives Présentation de l'UFR STAPS, de l'offre de formation et les conditions d'admission	p.18	UFR Staps	Censive - Tertre	Amphi 250	C - n° 19
11h15	Géographie et aménagement Présentation de la licence professionnelle Métiers de l'aménagement du territoire et de l'urbanisme	p.14	IGARUN Institut de géographie et d'aménagement	Censive - Tertre	Bât Nouveau Tertre - Amphi E	C - n° 3

	Intitulés conférences	Page	Composantes	Campus	Sites - Salles - Amphi - Etages	Plan
11h30	Droit - Témoignages d'anciens étudiants « Que faire après des études de droit ? »	p.16	Faculté de droit et des sciences politiques	Censive - Tertre	Amphi G	C - n° 7
11h30	Enseigner en lycée professionnel Quels parcours pour enseigner en lycée professionnel ?	p.12	INSPÉ - Institut national supérieur du professorat et de l'éducation	Censive - Tertre	Salle 1	C - n° 21
11h30	Étudier à l'étranger Mobilité, certifications et formations en langues	p.13	Faculté des langues et cultures étrangères FLCE	Censive - Tertre	Amphi 405	C - n° 8
11h30	Sciences Étudier en licence scientifique	p.11	Faculté des sciences et des techniques	Lombarderie	Bât 1 - Amphi C	B - n° 1
11h40	Gestion des entreprises et administrations (GEA) Qu'est-ce que le DUT GEA ?	p.20	IUT de Nantes	Centre-ville	Site Joffre	A - n° 15 à 17
13h	Sciences Étudier en licence scientifique	p.11	Faculté des sciences et des techniques	Lombarderie	Bât 1 - Amphi B	B - n° 1
13h15	Informatique Qu'est-ce que le DUT informatique ?	p.18	IUT de Nantes	Centre-ville	Site Joffre	A - n° 15 à 17
13h30	INSPÉ - Reprise d'études Le dispositif de reprise d'études à l'INSPÉ	p.12	INSPÉ - Institut national supérieur du professorat et de l'éducation	Censive - Tertre	Salle 1	C - n° 21
13h45	Sciences Étudier en licence scientifique	p.11	Faculté des sciences et des techniques	Lombarderie	Bât 1 - Amphi C	B - n° 1
14h	Cultures numériques Licence professionnelle E-commerce et Marketing Numérique <i>(rattaché à l'IUT de Nantes)</i>	p.22	Pôle interdisciplinaire dédié aux cultures numériques	Île de Nantes	Halle 6 Ouest Salle 109	A bis n° 4
14h	Droit Découverte Licence de Droit : Attendus et organisation des études	p.16	Faculté de droit et des sciences politiques	Censive - Tertre	Amphi D	C - n° 7
14h	DUT Quel DUT choisir ? Choisir sa spécialité de DUT en identifiant ses centres d'intérêt	p.21	IUT de Nantes	La Fleuriaye (Carquefou)	Amphi	D - n° 1
14h	Gestion des entreprises et administrations (GEA) Qu'est-ce que le DUT GEA ?	p.20	IUT de Nantes	Centre-ville	Site Joffre	A - n° 15 à 17
14h	IAE Nantes - Économie & Management Présentation générale	p.17	IAE Nantes - Économie & Management	Censive - Tertre	Bât Erdre Amphi Graslin	C - n° 9
14h	Informatique Qu'est-ce que le DUT informatique ?	p.20	IUT de Nantes	Centre-ville	Site Joffre	A - n° 15 à 17
14h	Informatique Filières informatiques, quel DUT choisir ? INFO-GEII-R&T-MMI-STID*?	p.20	IUT de Nantes	Centre-ville	Site Joffre	A - n° 15 à 17

	Intitulés conférences	Page	Composantes	Campus	Sites - Salles - Amphi - Étages	Plan
14h	Langues et cultures étrangères Présentation de la faculté des langues et cultures étrangères (FLCE) et du semestre de spécialisation progressive en Licence 1	p.13	Faculté des langues et cultures étrangères FLCE	Censive - Tertre	Amphi 405	C - n° 8
14h	Lettres et langages Présentation générale des licences	p.15	UFR lettres et langages	Censive - Tertre	Bât Censive Amphi 2	C - n° 12
14h	Professeur des écoles Présentation du master MEEF* 1 ^{er} degré pour devenir professeur des écoles	p.12	INSPÉ - Institut national supérieur du professorat et de l'éducation	Censive - Tertre	Amphithéâtre	C - n° 21
14h	Psychologie Présentation de la licence et de la faculté	p.14	Faculté de psychologie	Censive - Tertre	Bât Nouveau Tertre - Amphi D	C - n° 3
14h	Santé - TUTORAT Présentation de la première année des études en santé	p.10	Faculté de médecine	Centre-ville	Amphi Kernéis 1 rue Bias	A - n° 3
14h15	Cultures numériques Présentation de Disrupt Campus	p.22	Pôle interdisciplinaire dédié aux cultures numériques	Île de Nantes	Halle 6 Ouest Salle 109	Abis n° 4
14h30	Cultures numériques Licence professionnelle MEDIT Métiers du Livre, Édition Jeunesse Multi-supports <i>(rattaché à l'IUT La Roche-sur-Yon)</i>	p.22	Pôle interdisciplinaire dédié aux cultures numériques	Île de Nantes	Halle 6 Ouest Salle 109	Abis n° 4
14h30	Lettres et langages Présentation des licences par départements : • Lettres • Philosophie • Information communication • Sciences de l'éducation • Sciences du langage	p.13	UFR lettres et langages	Censive - Tertre	Bât Censive Fléchage sur site	C - n° 12
14h30	Professeur collège ou lycée Présentation du master MEEF* 2 nd degré pour devenir professeur de collège ou de lycée	p.12	INSPÉ - Institut national supérieur du professorat et de l'éducation	Censive - Tertre	Amphi	C - n° 21
14h30	Comprendre l'offre de formation Présentation décalée de l'offre de formation avec BRIC	p.6	Service universitaire d'information et d'orientation	Censive - Tertre	Cafet' Stéphane Hessel	C - n° 3
14h30	Histoire de l'art et archéologie Présentation de la licence	p.14	UFR d'histoire, histoire de l'art et archéologie	Censive - Tertre	Bât Nouveau Tertre - Amphi B	C - n° 3
14h30	IAE Nantes - Économie & Management Présentation générale	p.17	IAE Nantes - Économie & Management	Censive - Tertre	Bât Erdre Amphi Say	C - n° 9
14h30	Sciences Étudier en licence scientifique	p.11	Faculté des sciences et des techniques	Lombarderie	Bât 1 - Amphi B	B - n° 1
14h30	Sciences et techniques des activités physiques et sportives Présentation de l'UFR STAPS, de l'offre de formation et les conditions d'admission	p.18	UFR Staps	Censive - Tertre	Amphi 250	C - n° 19

	Intitulés conférences	Page	Composantes	Campus	Sites - Salles - Amphi - Étages	Plan
14h40	Gestion des entreprises et administrations (GEA) Qu'est-ce que le DUT GEA ?	p.20	IUT de Nantes	Centre-ville	Site Joffre	A - n° 15 à 17
14h45	Cultures numériques Licence Professionnelle TICARC Métiers du numérique, Community management <i>(rattaché à l'IUT La Roche-sur-Yon)</i>	p.22	Pôle interdisciplinaire dédié aux cultures numériques	Île de Nantes	Halle 6 Ouest Salle 109	Abis n° 4
14h45	Sciences Et si on parlait projet professionnel ?	p.11	Faculté des sciences et des techniques	Lombarderie	Bât 26 Amphi 111	B - n° 26
14h50	Langues étrangères appliquées (LEA) Présentation générale de la filière	p.13	Faculté des langues et cultures étrangères FLCE	Censive - Tertre	Amphi 414	C - n° 8
15h	Cultures numériques Master Cultures Numériques	p.22	Pôle interdisciplinaire dédié aux cultures numériques	Île de Nantes	Halle 6 Ouest Salle 109	Abis n° 4
15h	Géographie et aménagement Présentation de la licence	p.14	IGARUN Institut de géographie et d'aménagement	Censive - Tertre	Bât Nouveau Tertre - Amphi E	C - n° 3
15h	IAE Nantes - Économie & Management Présentation générale	p.17	IAE Nantes - Économie & Management	Censive - Tertre	Bât Erdre Amphi Savary	C - n° 9
15h	Informatique Qu'est-ce que le DUT informatique ?	p.20	IUT de Nantes	Centre-ville	Site Joffre	A - n° 15 à 17
15h	Langues, littératures, civilisations étrangères et régionales (LLCER) Présentation générale de la filière	p.13	Faculté des langues et cultures étrangères FLCE	Censive - Tertre	Amphi 405	C - n° 8
15h	Sciences du médicament et des produits de santé Présentation du master Parcours et débouchés	p.10	Faculté de pharmacie	Centre-ville	Salles 51 et 52 9 rue Bias	A - n° 4
15h	Sociologie Présentation des études en sociologie	p.14	Faculté de sociologie	Censive - Tertre	Bât Nouveau Tertre - Amphi A	C - n° 3
15h	Vie étudiante Préparer sa future vie étudiante : logement, dossier social-bourses, transports, sécurité sociale	p.8	Direction de la vie étudiante	Censive - Tertre	Bât Censive Amphi 3	C - n° 12
15h15	Droit - Filières internationales Licence Droit Parcours-Europe Double licence Droit-LEA Licence Droit parcours Franco-allemand	p.16	Faculté de droit et des sciences politiques	Censive - Tertre	Amphi D	C - n° 7
15h15	Sciences Étudier en licence scientifique	p.11	Faculté des sciences et des techniques	Lombarderie	Bât 1 - Amphi C	B - n° 1
15h20	Gestion des entreprises et administrations (GEA) Qu'est-ce que le DUT GEA ?	p.20	IUT de Nantes	Centre-ville	Site Joffre	A - n° 15 à 17
15h30	Histoire Présentation de la licence	p.14	UFR d'histoire, histoire de l'art et archéologie	Censive - Tertre	Bât Nouveau Tertre - Amphi B	C - n° 3

	Intitulés conférences	Page	Composantes	Campus	Sites - Salles - Amphi - Étages	Plan
15h30	Organiser et manager Quel DUT choisir ? GEA - QLIO - TC - GLT* ?	p.20	IUT de Nantes	Centre-ville	Site Joffre	A - n° 15 à 17
15h30	Sciences et techniques des activités physiques et sportives - Parcours Staps Kinésithérapie Présentation de la Licence 1 ^{re} année en STAPS permettant d'accéder aux études en kinésithérapie à l'IFM3R*	p.18	UFR Staps	Censive - Tertre	Amphi 300	C - n° 19
16h	Étudier à l'étranger Mobilité, certifications et formations en langues	p.3	Faculté des langues et cultures étrangères FLCE	Censive - Tertre	Amphi 405	C - n° 8
16h	Gestion des entreprises et administrations (GEA) Qu'est-ce que le DUT GEA ?	p.20	IUT de Nantes	Centre-ville	Site Joffre	A - n° 15 à 17
16h	Informatique Qu'est-ce que le DUT informatique ?	p.20	IUT de Nantes	Centre-ville	Site Joffre	A - n° 15 à 17
16h	Kinésithérapie Informations spécifiques sur les études et sur les métiers	p.10	Faculté de médecine	Centre-ville	Amphi 7 1 rue Gaston Veil	A - n° 2
16h	Médecine Informations spécifiques sur les études et sur les métiers	p.10	Faculté de médecine	Centre-ville	Amphi Kernéis 1 rue Bias	A - n° 3
16h	Odontologie Informations spécifiques sur les études et sur les métiers	p.10	Faculté d'odontologie	Centre-ville	Amphi Ricordeau 1 place Alexis Ricordeau	A - n° 5
16h	Pharmacie Informations spécifiques sur les études et sur les métiers	p.10	Faculté de pharmacie	Centre-ville	Amphi 400 9 rue Bias	A - n° 4
16h	Sage-femme Informations spécifiques sur les études et sur les métiers École de Sages-femmes	p.10	Faculté de médecine	Centre-ville	Amphi 5 1 rue Gaston Veil	A - n° 2
16h	Sciences Étudier en licence scientifique	p.11	Faculté des sciences et des techniques	Lombarderie	Bât 1 - Amphi B	B - n° 1

*GEA : gestion des entreprises et des administrations

*GELI : génie électrique et informatique industrielle

*GLT : gestion logistique et transport

*INFO : informatique

*IFM3R : Institut Régional de Formation aux Métiers de Rééducation et de Réadaptation des Pays de la Loire

*MEEF : métiers de l'enseignement, de l'éducation et de la formation

*MMI : métiers du multimédia et de l'internet

*QLIO : qualité, logistique industrielle et organisation

*R&T : réseaux et télécommunications

*STID : statistique et informatique décisionnelle

*TC : techniques de commercialisation

LES 3 ÉTAPES DU PARCOURS D'ORIENTATION DE L'UNIVERSITÉ DE NANTES

L'Université de Nantes propose trois temps forts aux lycéens et lycéennes de première et terminale.

Vous vous questionnez sur votre orientation ? Vous voulez explorer les différences entre les filières, mieux connaître leurs débouchés, valider vos choix par des rencontres, préparer votre rentrée ?

Le parcours d'orientation de l'Université de Nantes est fait pour vous !



ÉTAPE#1

LES SALONS D'ORIENTATION

Novembre – Salon du Lycéen et de l'Étudiant (Nantes)

Décembre – Salon de l'Orientation (La Roche-sur-Yon)

Janvier – Salon Formathèque (Nantes)
Salon Trajectoire (Saint-Nazaire)



ÉTAPE#2

LES PORTES OUVERTES

1^{er} février – Nantes

5 février (après-midi) – IUT de Saint-Nazaire

8 février – Saint-Nazaire et La Roche-sur-Yon



ÉTAPE#3

L'UNIVERSITÉ À L'ESSAI

En février & mars à Nantes, Saint-Nazaire et La Roche-sur-Yon.

ÉTAPE#1

LES SALONS D'ORIENTATION

PRÉPARER LES PORTES OUVERTES



Rencontrez et posez vos questions aux professionnel-le-s de l'orientation et à nos étudiant-e-s.

- Assistez aux conférences de présentation des formations universitaires :
- Conférence « Spécial parents - Réussir à l'université ».

INFOS PRATIQUES

- **Les 29 & 30 novembre 2019**

Salon du Lycéen et de l'Étudiant

EXPONANTES (Parc expo de la Beaujoire), Grand Palais

Route de Saint-Joseph d e Porterie, Nantes

Tram ligne 1, bus ligne 75, arrêt La Beaujoire

ou ligne 80, arrêt Batignolles

- **Les 12, 13 & 14 décembre 2019**

Salon de l'Orientation - Formations et métiers

à La Roche-sur-Yon

- **Les 17 & 18 janvier 2020**

Salon Formathèque

EXPONANTES (voir adresse ci-dessus).

- **Les 23, 24 & 25 janvier 2020**

Salon Trajectoire

Alvéole 12 à la base sous-marine de Saint-Nazaire

Toute l'info sur : www.univ-nantes.fr/lyceens

ÉTAPE#2

LES PORTES OUVERTES DE L'UNIVERSITÉ DE NANTES



Rencontrez les étudiant-e-s et les enseignant-e-s de l'Université de Nantes. Découvrez les campus, les lieux de formation et de vie universitaire et familiarisez-vous avec les exigences et les contenus des formations.

- Conférences par les enseignant-e-s dans toutes les disciplines
- Visite des locaux d'enseignements et des laboratoires
- Café des parents.

INFOS PRATIQUES

- **Le 1^{er} février 2020** à Nantes
- **Le 5 février 2020** (après-midi) à l'IUT de Saint-Nazaire
- **Le 8 février 2020** à La Roche-sur-Yon et à Saint-Nazaire

IMPORTANT : préparez votre journée et vos visites en amont en fonction du programme de chaque campus.

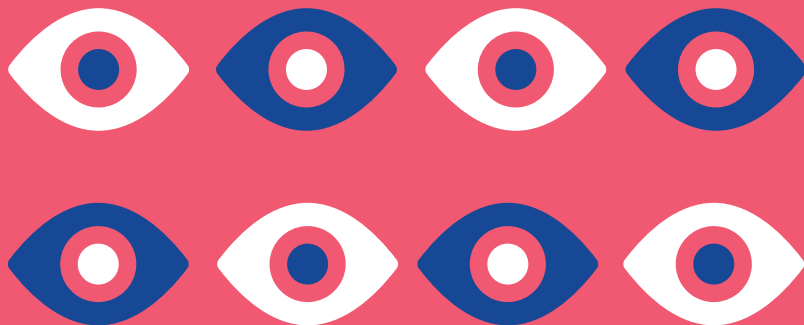
Utilisez de préférence les transports en commun : les distances entre certains campus sont plus rapides en tram lors de cette journée (30 min en tram vs 1 h30 en voiture).

À partir de début janvier, téléchargez le programme pour organiser votre visite sur les différents campus sur :

www.univ-nantes.fr/portesouvertes

ÉTAPE#3

L'UNIVERSITÉ À L'ESSAI



Vous êtes élève de terminale ? Expérimentez la vie d'un-e étudiant-e de 1^{re} année.

- Immersion dans un ou deux cours de Licence ou de DUT (cours magistral, séance de travaux dirigés ou de travaux pratiques)
- Échanges avec les étudiant-e-s de première année
- Visite du campus, des bibliothèques
- Possibilité de déjeuner au restaurant universitaire.

INFOS PRATIQUES ET INSCRIPTIONS

• Du 17 au 21 février 2020

- Licences à Nantes et La Roche-sur-Yon
- DUT à l'IUT de Saint-Nazaire, 58 rue Michel-Ange.

• Du 3 février au 20 mars 2020

DUT à l'IUT de La Roche-sur-Yon, 18 bd Gaston-Defferre.

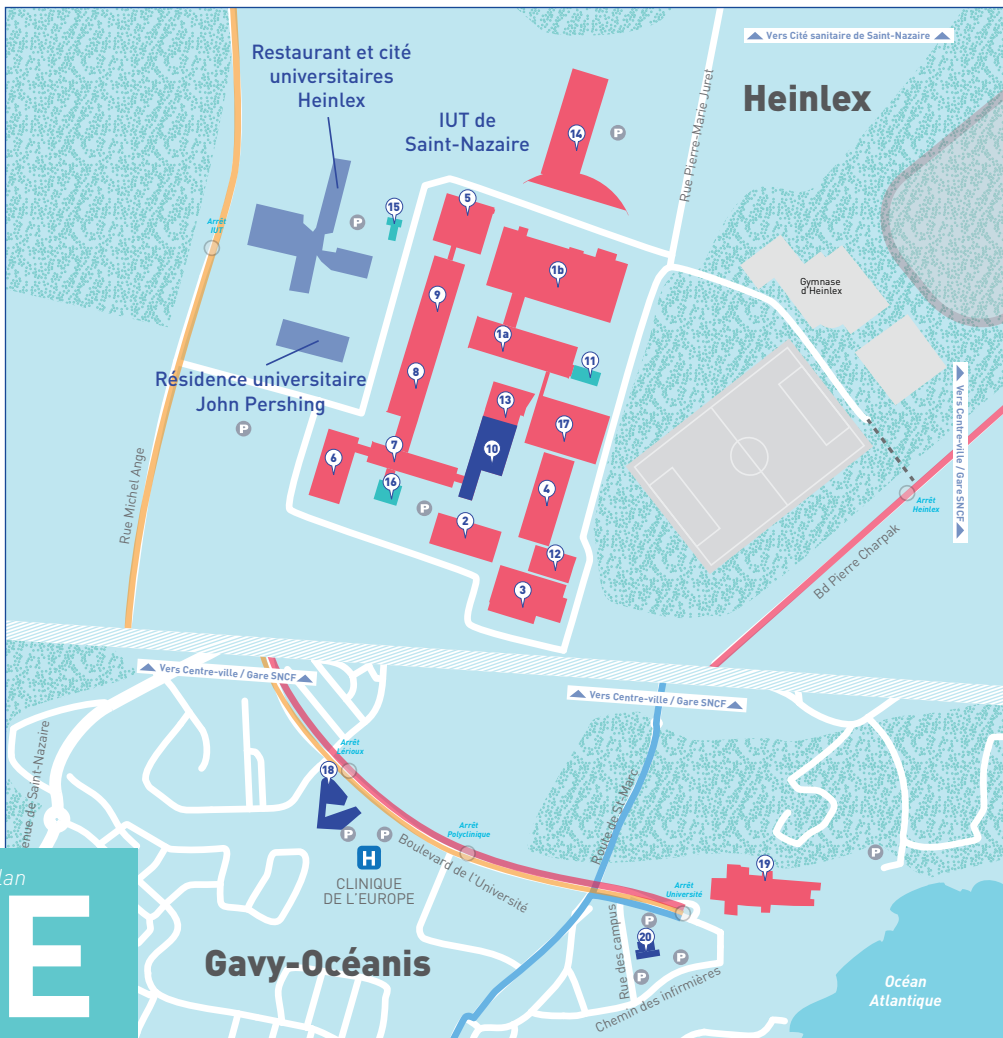
• Les mercredis 5 & 12 février, et 4 & 11 mars 2020 (hors vacances scolaires) :

DUT à l'IUT de Nantes.

- Campus Centre-ville, 3 rue du Maréchal-Joffre pour le DUT Gestion des entreprises et des administrations et le DUT Informatique
- Campus La Fleuriaye, 2 avenue du Pr Jean-Rouxel ; à Carquefou pour tous les autres DUT

INSCRIPTIONS à partir du samedi 1^{er} février 2020 sur :

www.univ-nantes.fr/lyceens



Plan
E

Campus de Saint-Nazaire

IUT de Saint-Nazaire
Centre universitaire
Gavy-Océanis

Heinlex

- 1a Génie civil 2
- 1b Génie civil 1
- 2 Mesures Physiques 1
- 3 Espace technologique MP/GIM
- 4 Mesures Physiques - Génie Industriel et maintenance
- 5 Génie chimique 1
- 6 Tech. Commerc.
- 7 Administration
- 8 Formation continue + Centre documentation de l'IUT
- 9 Génie chimique + GP
- 10 Amphi A - Amphi B

- 11 Chaufferie
- 12 Hall technologique GIM
- 13 Amphi C - SUAFS
- 14 GLT
- 15 Soute à produits chimiques
- 16 Logements
- 17 Labo recherche GEM

Gavy-Océanis

- 18 Centre de recherche et de transfert de technologies (CRTT) René Kerviler
- 19 Centre universitaire Gavy-Océanis BU Saint-Nazaire - Polytech
- 20 Plateforme R&D Algosolis



TRANSPORTS

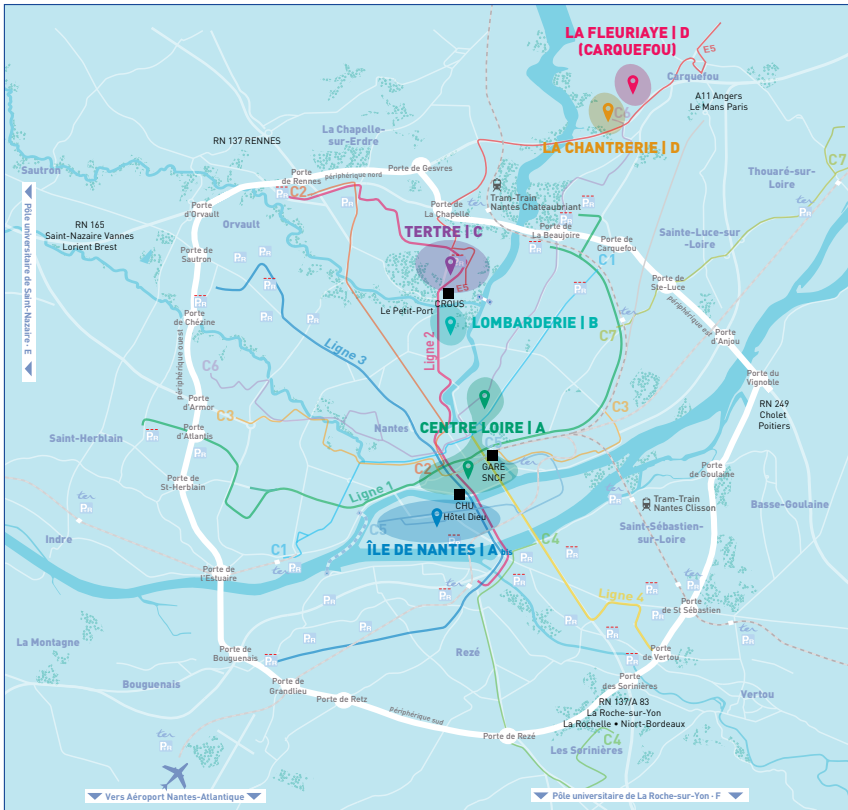
- Ligne Hélyce
- Bus - ligne U1
- Bus - ligne U3

Pour plus d'infos, rdv sur www.stran.fr



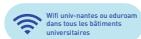
UNIVERSITÉ DE NANTES

- Sites universitaires
- Bâtiments ouverts pour les portes ouvertes



Campus universitaires de Nantes

TRANSPORTS	Lignes Chronobus
	C1 - C2 - C3 - C4 - C5 - C6 - C7
	C1 - C2 - C3 - C4 - C5 - C6 - C7
	C1 - C2 - C3 - C4 - C5 - C6 - C7
	Pour plus d'infos, rdv sur www.tan.fr



La Fleuriaye - Carquefou (Plan D)

📍 IUT de Nantes - site La Fleuriaye

Centre Loire (Plan A)

- 📍 Présidence/ Amphî Kernéis
- 📍 Médecine/Odontologie
- 📍 Institut de recherche en santé (IRSUN)
- 📍 Pharmacie / BU Santé
- 📍 Maison des échanges internationaux et de la francophonie (MEIF)
- 📍 Maison des chercheurs étrangers
- 📍 IUT de Nantes - Site Joffre
- 📍 Maison des sciences de l'homme (MSH)
- 📍 Institut d'études avancées (IEA)

Île de Nantes (Plan A bis)

- 📍 Formation continue/ Université permanente/ CFA
- 📍 Fondation de l'Université de Nantes (Ateliers et Chantiers de Nantes)
- 📍 Capacités SAS, filiale de l'Université de Nantes
- 📍 IRS2 - Nantes biotech
- 📍 Halle 4 Ouest, pôle interdisciplinaire dédié aux cultures numériques

La Chantrerie (Plan D)

- 📍 Polytech Nantes :
- 📍 école d'ingénieurs de l'Université de Nantes

Lombarderie (Plan B)

- 📍 Sciences et techniques
- 📍 Maison des services universitaires :
 - SUJ2 - Service universitaire d'information et d'orientation
 - Orientation - Parcours - Métiers
 - Service santé des étudiants
 - Relais handicap
 - Service de médecine préventive des personnels de l'Université

Tertre (Plan C)

- 📍 Lettres, langues, sciences humaines et sociales (socio, psycho, histoire, histoire de l'art, géo)
 - 📍 Droit, IAE Nantes, Ipag
 - 📍 Inspa* : Launay-Violette
 - 📍 Inspa* : Recteur Schmitt (siège académique)
 - 📍 STAPS
 - 📍 SUAPS (Service universitaire des activités physiques & sportives)
- * Institut national supérieur du professorat et l'éducation

